

# 画像センシング展2022

ご来場いただき有難うございました

NEW

## 広感度SWIRカメラ



GigE Vision USB Vision CameraLink SenSWIR

- 0.3M (640 x 512)モデル
- 1.3M (1,280 x 1,024)モデル
- ベルチェ冷却対応

- ラインアップ
- GigE Vision モデル
- USB3 Vision モデル
- CameraLink モデル

### 特長

400nm 750nm 950nm 1700nm

IMX990, IMX991採用

可視光~1700nmまでの広帯域撮像が可能  
検査のシステムコストの低減  
画像処理の高速化も期待できます。

GigE Vision USB Vision CameraLink

選べるインターフェース

SWIRカメラは3種類のインターフェースを用意し  
お客様のニーズに合わせてご提案します。



こだわりの放熱設計

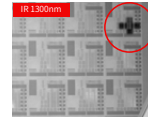
ベルチェ素子搭載・放熱ブロックによる  
優れた放熱性能

### アプリケーション



例1) ウェハーアライメント

ウェハーを透過し、アライメントマークを確認



例2) 溶液検査

ボトルの溶液量確認、またキャップからの液漏れを強調



例3) コネクター検査

コネクター内部を透過し、ピンの抜けを確認



例4) 梱包袋の中身検査

梱包袋の中にあるお菓子の割れを確認

NEW

## USB3Vision ボードモデルカメラ

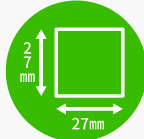


6.4M  
30.1fps

IMX178



USB3 Vision対応



27mm角 小型



選べるマウント

### 特長

- Sony社製 IMX 178  
1/1.8" 644万画素 モデル
- 奥行に制約のある組込み  
用途に最適
- C / CS / S / マウント無し  
選べるマウントタイプ

GigEモデルも  
あります!!

NEW

## 高速CMOSセンサー搭載 CoaXPressカメラ

CoaXPress®



### 今季リリース

16.2M	IMX532 / 159fps / 12.5Gbps x 4Lane 55mm角 / コネクター上出しモデルあり
20.4M	IMX531 / 109fps / 12.5Gbps x 4Lane 55mm角 / コネクター上出しモデルあり
24.6M	IMX530 / 106fps / 12.5Gbps x 4Lane 55mm角 / コネクター上出しモデルあり
25M	GMAX0505 / 150fps / 12.5Gbps x 4Lane 68mm角 / コネクター上出しモデルあり
5.1M	IMX547 / 92fps / 6.25Gbps x 1Lane 小型筐体 28mm角
8.1M	IMX546 / 60fps / 6.25Gbps x 1Lane 小型筐体 28mm角
12.4M	IMX545 / 41fps / 6.25Gbps x 1Lane 小型筐体 28mm角

### 計画中

CXP12 1 LANE	5.1M IMX537 258fps	8.1M IMX536 194fps	12.4M IMX535 184fps
	16.2M IMX542 52fps	20.4M IMX541 42fps	24.6M IMX540 35fps
	47M IMX492 24fps	61M IMX455 21fps	
CXP12 2 LANE	50M AGS5000 未定	65M GMAX3265 71fps	67M AGS67000 258fps

オムロン センテック株式会社