

2023年 画像センシング展

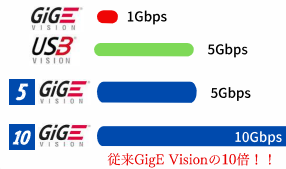
ご来場いただき有難うございました

COMING SOON

5GigE Vision 10GigE Vision 高速カメラ



転送速度比較



特長

- GigE Visionの5・10倍の転送速度
- 100M 長距離転送
- GenICam準拠

LINE
UP



24.6M
IMX540



12.4M 24.6M
IMX253 IMX540

NEW

高速CMOSセンサー搭載 CoaXPressカメラ



CoaXPress®

開発中

12.5Gbps x 1Lane

5.1M IMX547 8.1M IMX546 12.4M IMX545 16.2M IMX542 20.4M IMX541 24.6M IMX530 IMX540

12.5Gbps x 2Lane

25M GMAX0505

12.5Gbps x 2Lane

67M EV2S67M

Linesensor Model

2K GL3504 4K GL0402 8K GL7008 16K GL3516

計画中

12.5Gbps x 1Lane

5.1M IMX537 8.1M IMX536 12.4M IMX535 16.2M IMX532 20.4M IMX531

12.5Gbps x 2Lane

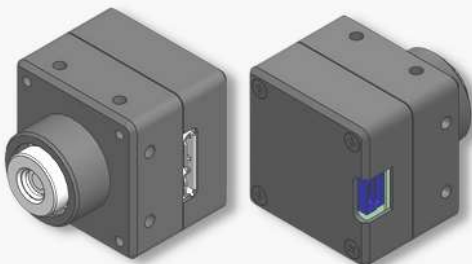
9M GMAX2509 18M GMAX2518 65M GMAX3265

12.5Gbps x 4Lane

9M GMAX2509 10M GSPRINT 4510 18M GMAX2518 21M GSPRINT 4521 36M EV2S36M 65M GMAX3265

COMING SOON

高速でフォーカス調整 液体レンズを搭載したUSBカメラ



USB
VISION

仕様

- カメラ・レンズ一体型モデル
- 約0.1秒でフォーカス調整(マニュアル)
- 8つもメモリ機能
- 設定範囲：0(Far)~1,023(Near)
- 焦点距離7.5mm、F値2.9モデル
焦点距離9.6mm、F値3.7モデル
- 装置セットアップ後でも
通信でフォーカス簡単調整

NEW

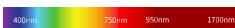
広感度SWIRカメラ



- 0.3M (640 x 512)モデル
- 1.3M (1,280 x 1,024)モデル
- ペルチェ冷却対応

- ラインアップ
- GiGE Vision モデル
- USB3 Vision モデル
- CameraLink モデル

特長



IMX990, IMX991採用

可視光~1,700nmまでの広帯域撮像が可能
検査のシステムコストの低減
画像処理の高速化も期待できます。



選べるインターフェース

SWIRカメラは3種類のインターフェースを用意し
お客様のニーズに合わせてご提案します。



こだわりの放熱設計

ペルチェ素子搭載・放熱ブロックによる
優れた放熱性能

アプリケーション



例1) ウェハーアライメント

ウェハーを透過し、アライメントマークを確認

例2) 溶液検査

ボトルの溶液量確認、またキャップからの液漏れを強調

例3) 梱包袋の中身検査

梱包紙の中にあるお菓子の割れを確認

例4) 自然観測/監視

霧や曇、煙などの影響を軽減し撮像

COMING SOON

0.5M IMX426 搭載 USB3Vision高速カメラ



仕様

- 有効画素数：816(H) x 624(V)
- セルサイズ：9.0μm x 9.0μm
- センサーサイズ：1/2.5型
- 28mm角の小型筐体設計
- フレームレート
816(H) x 624(V)出力：721.5fps
320(H) x 240(V)出力：1606.1fps

NEW

Full HD画質の UVCカメラが新登場



仕様

- Pixel Plus 社製 PV4209K 搭載
- USB3.0/USB2.0で簡単接続
- 1080P Full HD画質
- Φ25mmの小型設計
- USB3.0で 1080p 30fps 出力
1080p, 720p, 480pの調整可能



お問い合わせ

E-mail : info-ose@omron.com
www.sentech.co.jp

オムロン センテック株式会社

本社
神奈川県海老名市中央2-9-50海老名プライムタワー19F
TEL:046-236-6660

京都営業所
京都府京都市下京区東塩小路町593 トラスコクリスタルビル1002
TEL:075-644-9377